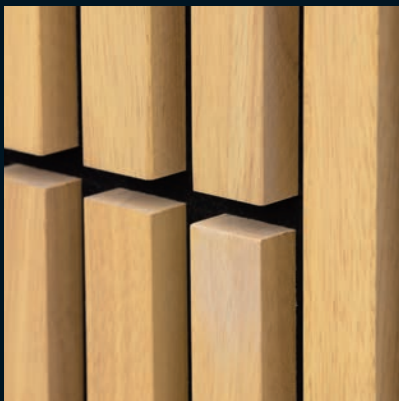
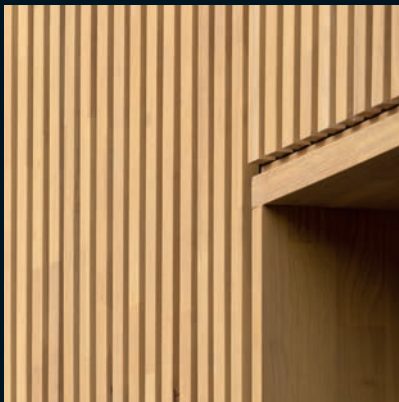
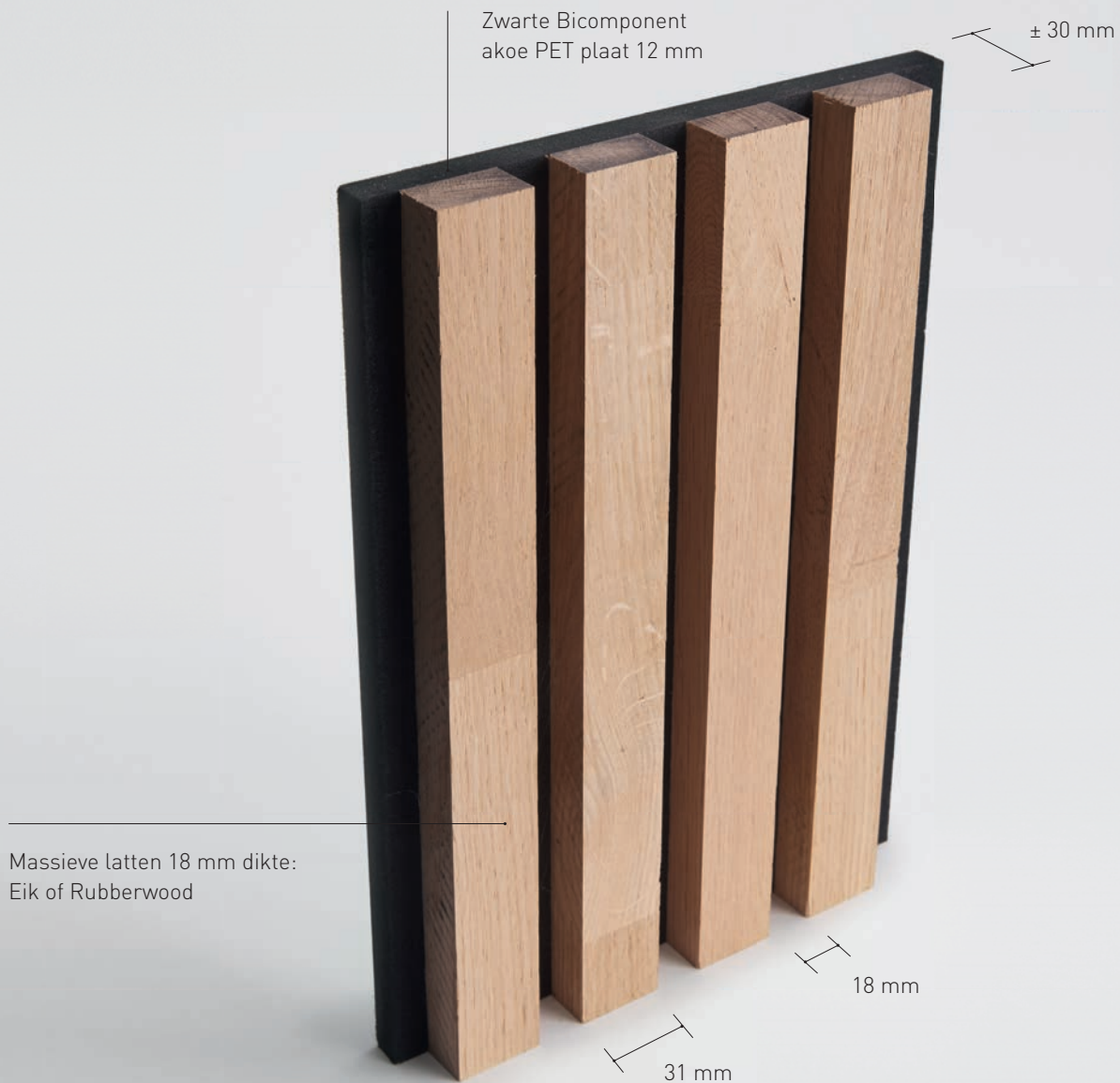


# Acoustic BY solutions TRIPLACO



ACOUSTIC — ARCHITECTURAL — AMAZING

# TYPE Ls m



## MATERIAALOPBOUW

Toplaag Latten massief Eik of rubberwood  
Kern Zwarte Bicomponent akoe PET plaat 12 mm

**GEWICHT** 12 kg/m<sup>2</sup>

## STANDAARD AFMETINGEN VOLLE PLAAT

(gevoegrechtkant)  
3030x637x±30 mm

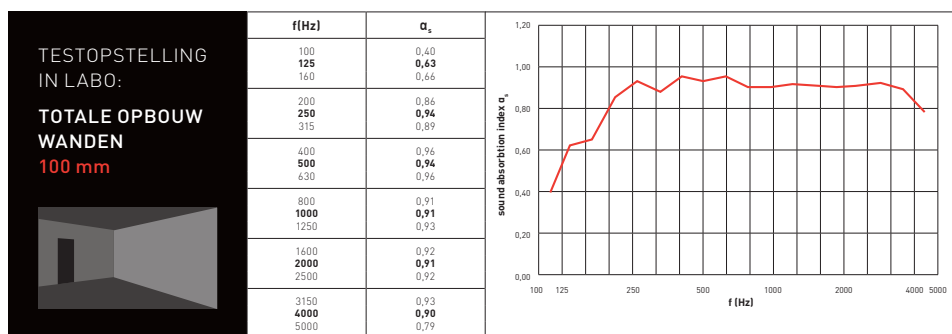


Kern PET akoe plaat ±12 mm, 2400 gr/m<sup>2</sup>  
(euroklasse brandreactie kern B-s1-d0)

## MONTAGE VAN BICOUSTICS PANELEN

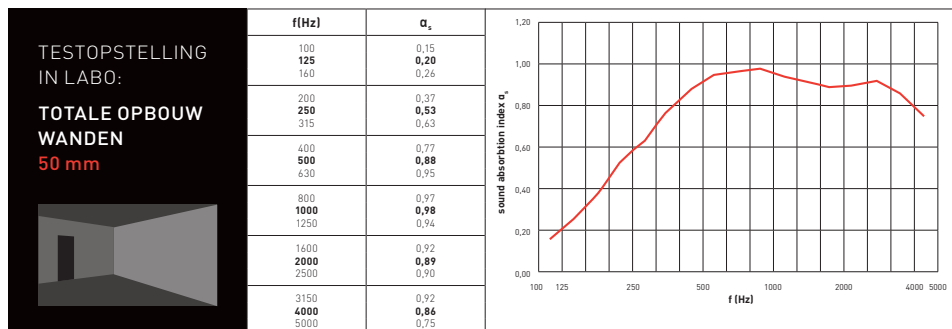
- Door verlijming met MS polymeer kit rechtstreeks op muur of op houten kaderwerk of
- Door middel van frontbevestiging kern op houten kader met behulp van zwarte schroeven (tss latten te schroeven) of
- Door haaklat systeem (deel aan wand / ander deel geschroefd op achterzijde Ls of Ls m)

- > hoge esthetische waarde: alle zijden massief zichtbaar eik of rubberwood met olie of vernis afwerking
- > hoogwaardig absorptief: tot  $\alpha_w = 0.95$  (certificaat onafhankelijk acou labo Peutz)
- > eenvoudig verwerkbaar: breedte en lengte eenvoudig verzaagbaar door volle verlijmde massieve latten op vilt
- > eenvoudig monteerbaar: via zwarte schroef (front), haaklat of MS polymeerverlijming (onzichtbaar)
- > toepasbaar plafond of wand
- > optie buigbare panelen tot radius minimum 150 mm
- > bijhorend plaatmateriaal eik of rubberwoodpanelen leverbaar voor afwerking, deurkaders, handgrepen, raamomkasting, meubilair, ...
- > totaaloplossing met mogelijkheid integratie bv. binnendeuren / luiken / ...
- > zeer ruime materiaalkeuze eik of rubberwood met afwerking Rubio Monocoat kleurolie of transparant vernis
- > zwarte Bico PET viltplaat euroclass B-s2-d0 van 12 mm en PET samenstelling is min. 50% postconsumer recycled vezels en PET plaat is waterinert



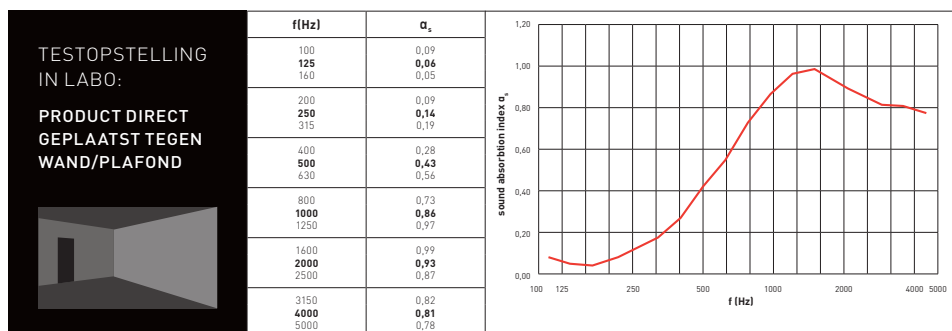
f(Hz)	$\alpha_p$
125	0,55
250	0,90
500	0,95
1000	0,90
2000	0,90
4000	0,85

Totale dikte	% perfo	$\alpha_w$	f(Hz)	Sound class	NRC	SAA
<b>100 mm</b>		<b>0,95</b>		A	0,90	0,92
<b>Montage</b>	Geplaatst op houten kader dikte 70 mm, gevuld met 50 mm minerale wol met een dichtheid van 40 kg/m <sup>3</sup> .					
Waarden volgens test nagalmkamer EN ISO 354:2003 - EN ISO 11654:1997						



f(Hz)	$\alpha_p$
125	0,20
250	0,50
500	0,85
1000	0,95
2000	0,90
4000	0,85

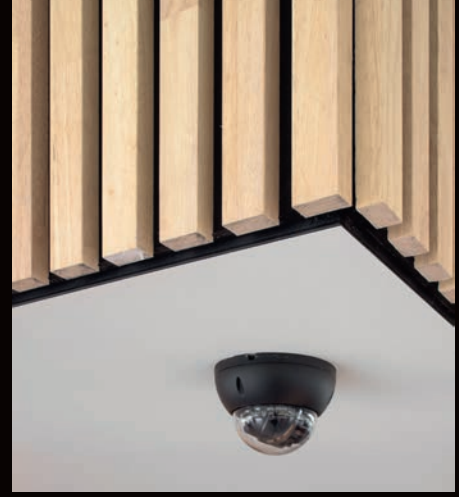
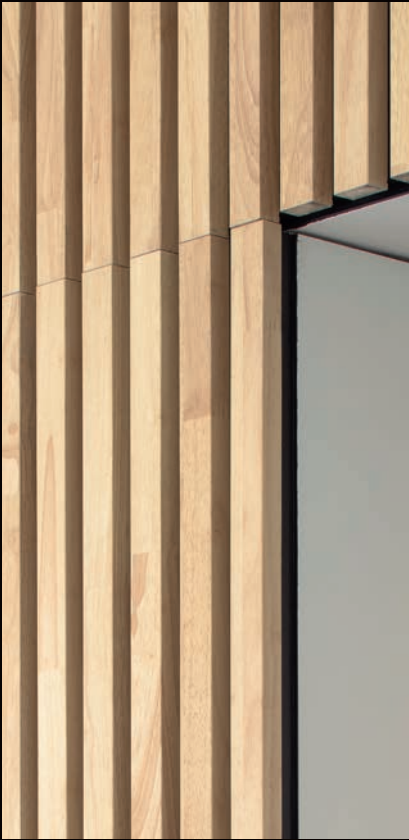
Totale dikte	% perfo	$\alpha_w$	f(Hz)	Sound class	NRC	SAA
<b>50 mm</b>		<b>0,80</b>		B	0,80	0,81
<b>Montage</b>	Geplaatst op houten kader dikte 20 mm, gevuld met 20 mm PRIMAWOOL van 22,5 kg/m <sup>3</sup> .					
Waarden volgens test nagalmkamer EN ISO 354:2003 - EN ISO 11654:1997						



f(Hz)	$\alpha_p$
125	0,05
250	0,15
500	0,40
1000	0,85
2000	0,95
4000	0,80

Totale dikte	% perfo	$\alpha_w$	f(Hz)	Sound class	NRC	SAA
<b>30 mm</b>		<b>0,40</b>		D	0,60	0,59
<b>Montage</b>	Montage akoe panelen rechtstreeks tegen wand/plafond zonder plenum					
Waarden volgens test nagalmkamer EN ISO 354:2003 - EN ISO 11654:1997						





## Ontdek ons volledige aanbod

**PRINT  
ACOUSTICS**  
your silent partner

Akoestisch absorberende houten panelen  
op basis MDF akoe kern.

[www.printacoustics.be](http://www.printacoustics.be)



**WOOD  
COUSTICS**  
warm wood, soft sound

Gebundelde krachten van Decospan  
& Triplaco met echt houtfijnere toplagen.

[www.woodcoustics.be](http://www.woodcoustics.be)



**Acoustic  
solutions**  
BY TRIPLACO

Triplaco Brands

Generaal Deprezstraat 2, 8530 Harelbeke - België

T +32 56 22 62 17 | F +32 56 22 98 15

info@printacoustics.be | [www.printacoustics.be](http://www.printacoustics.be)